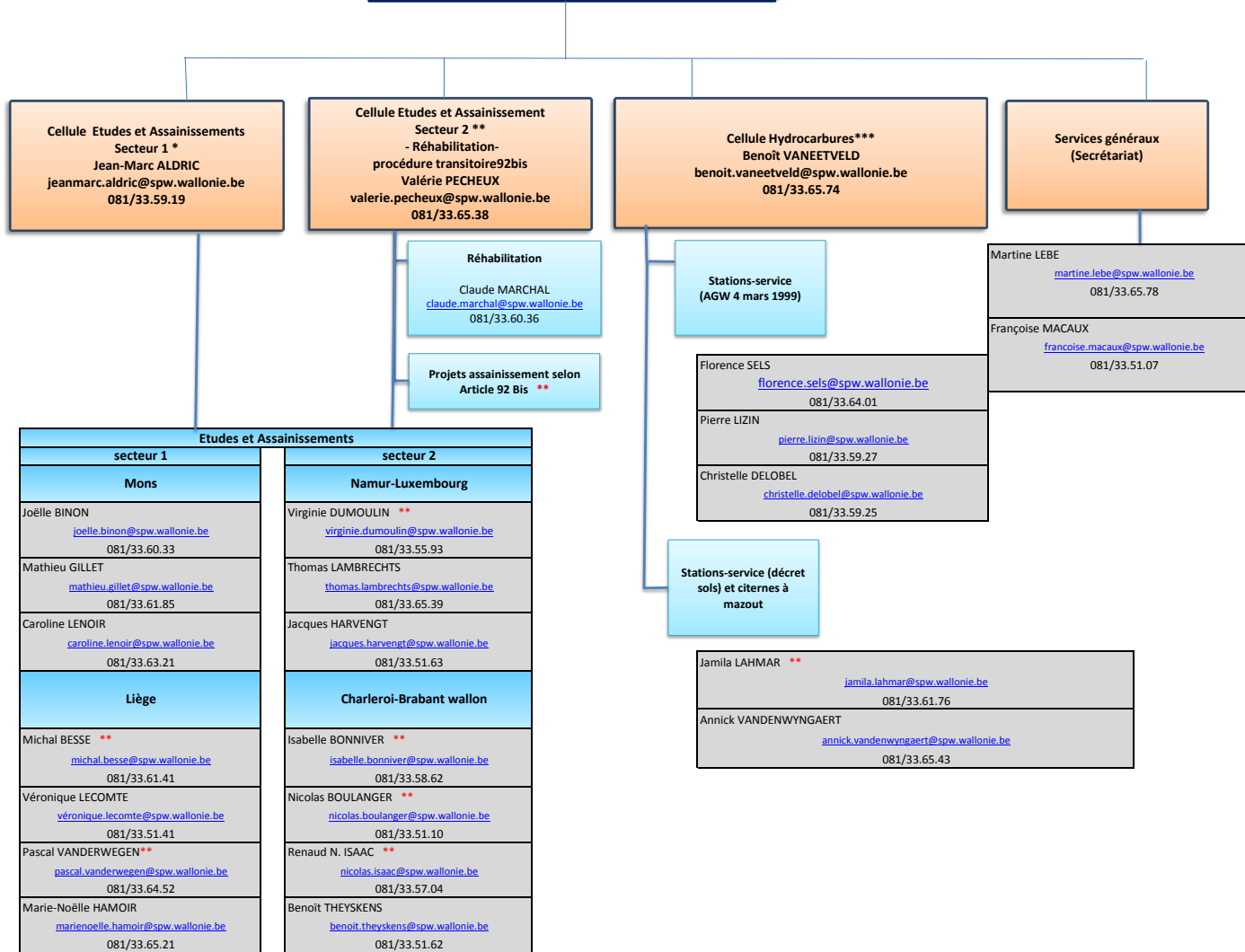


Direction de l'Assainissement des Sols
Bénédicte DUSART, Directrice



* Secteur 1 = MONS et LIEGE

** Secteur 2 = NAMUR-Luxembourg et CHARLEROI-BRABANT WALLON

*** à l'exception des dépôts pétroliers qui sont instruits au sein des cellules Etudes et Assainissement

** agents instruisant des projets d'assainissement "92 bis"