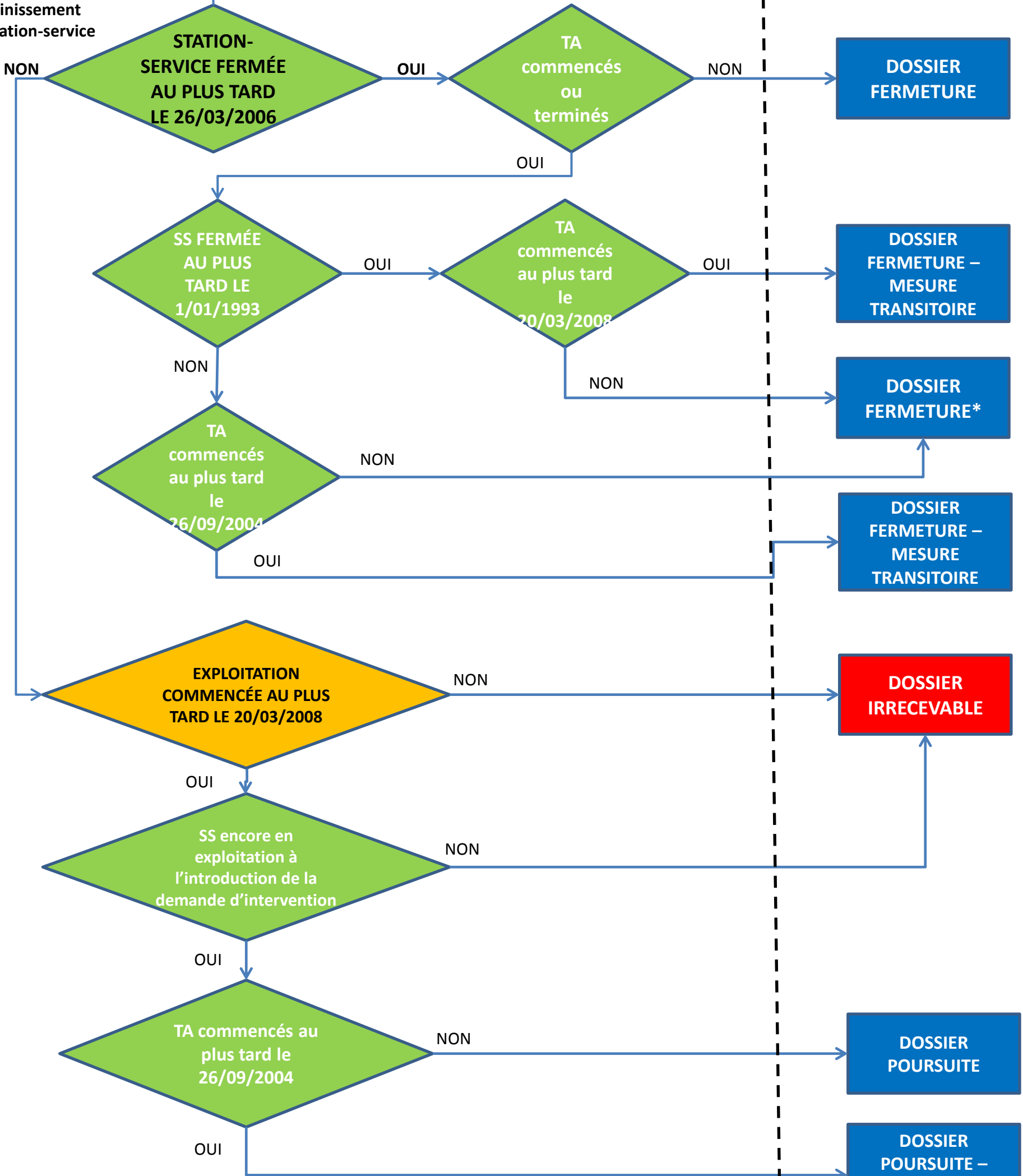


# À QUEL TYPE D'INTERVENTION BOFAS POUVEZ-VOUS PRÉTENDRE ?

## CRITÈRES D'INTERVENTION DE BOFAS 3

## TYPE DE DOSSIER

TA : Travaux d'assainissement  
SS : Station-service



Tous travaux d'assainissement réalisés avant le 1<sup>er</sup> janvier 2000, et ce quelque soit le type de dossier, ne sont pas remboursés par le Fonds BOFAS. Les études, quant à elles, peuvent l'être.