



Denuo

Le rôle des opérateurs privés de
gestion des déchets

03 octobre 2023



Denuo est la fédération belge des entreprises
privées actives dans la gestion et le recyclage des
déchets



Un lien essentiel

entre les matériaux et la réutilisation, le recyclage et l'élimination finale

250 membres		4 milliards d'€ de chiffres d'affaires	
	14.000 collègues		Généraliste et de niche
Entreprises privées		Traitement des déchets et recyclage	

Une grande diversité d'activités

Pas uniquement de la collecte

Déchets



Collecte



Recyclage



Tri



Production d'énergie



Stockage final



Réutilisation



Consultance



Trading



Nettoyage industriel



Assainissement des sols

Qui est Denuo ?

Grande diversité en terme de flux



GRAISSES

- SAF
- Quatra
- Refood
- ...



PNEUS

- Alfamet
- Comet Tyres
- SIBA
- ...



MÉTAL

- Galloo
- Stevens Recycling
- Comet
- DeRichebourg
-



DEEE

- Renewi
- Veolia
- Recydel



INERTES

- Adams
- Aclagro
- ABR
- BSV/
Devamix
- ...



CENTRE DE TRI

- Dufour
- Soret
- Van Heede
- Bruco
- Veolia
- ...



DÉCHETS ORGANIQUES

- Bionerga
- De Bree



BOIS

- Geldof
- Gielen



HUILE

- Recupoil
- Recyc-Oil



VERRE

- GRL
- Minérale/High 5
- Maltha
- Bruco
- ...



PAPIER

- Gilgemyn
- Bongaerts
- Stora Enso
- Suez
- TriTerre
- ...



PLASTIQUE

- Raff Plastics
- Plastirec
- Despriet
- Gebroeders
- Govaerts
- Round 3D
-



TRI PMC

- Vanheede
- Renewi
- Veolia



COMBUSTIBLE SOLID

- Garwig
- Vanheede
- Renewi
- AC Recycling
- ...



INSTALLATIONS PORTUAIRES

- MAC2
- Marpos
- TWZ
- ...



DÉPOLUTION DES SOLS

- Bioterra
- Veolia
- BSV
- Deme
-



DÉCHETS DANGEREUX

- Recyfuel
- Geocycle
- SGS Ewacs
- Remondis
- Vanheede
- ...

Le gisement de déchets en Belgique

7% ménages

93% entreprises

68Mt



Production de déchets en Belgique

Chaque secteur produit des déchets

Production des déchets par secteur en Belgique (2004-2020, en tonnes)	2004	2006	2008	2010	2012	2014	2016	2018	2020
Total	53.013.275	59.294.999	48.615.551	61.323.320	53.839.470	57.965.403	63.152.377	67.429.779	68.061.760
Construction	11.051.218	13.089.649	15.441.861	16.852.662	17.132.769	18.347.259	19.573.149	22.658.151	20.727.780
Services	8.971.810	9.959.475	5.023.641	6.697.911	4.635.229	4.840.455	5.403.172	4.850.496	3.816.533
Ménages	5.337.002	4.745.162	4.459.161	5.865.753	5.294.743	5.419.043	5.041.208	4.885.123	5.342.388
Industrie	26.466.600	31.138.888	23.409.597	31.707.672	26.611.266	29.046.813	32.865.656	34.778.422	37.757.757
Agriculture	1.186.645	361.825	281.291	199.322	165.462	311.833	269.192	257.587	417.301

Sources: Statbel (Direction générale Statistique - Statistics Belgium) sur base sur base d'enquêtes, sources administratives (OVAM, IBGE-BIM, DGARNE) et modèles.

Mesures visant à réduire les déchets résiduels

Décourager autant que possible la mise en décharge et l'incinération

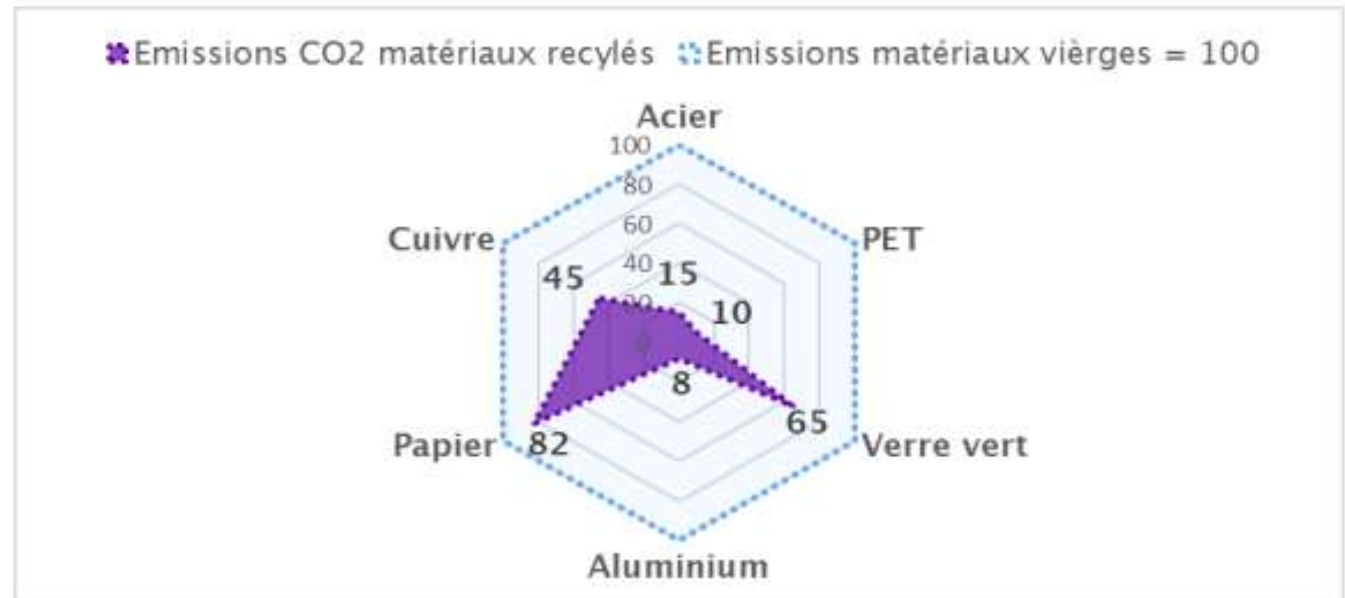


Pourquoi exiger du contenu recyclé ?

Extraction des ressources, prix des matériaux & chaîne d'approvisionnement

Pas seulement important pour le plastique

1. Réduire l'empreinte (carbone) des matériaux
2. Eviter la perte de matière
3. Flux fiable, sûr et durable de matériaux (disponibilité)
4. Créer de l'emploi durable et non délocalisable



Quels défis ?

La demande de matière recyclée augmente rapidement et continuera d'augmenter dans les années à venir



DÉFIS

- ▶ Pour l'industrie manufacturière:
trouver suffisamment de matière recyclée de haute qualité
- ▶ Pour les recycleurs:
trouver suffisamment de déchets de qualité

Comment ?

Potentiel pour rendre l'écosystème plus circulaire



ACTIONS

- ▶ Améliorer la recyclabilité
- ▶ Renforcer le tri à la source
- ▶ Optimiser la logistique de collecte
- ▶ Investir dans les technologies (tri & recyclage)
- ▶ Collaboration de la chaîne de valeur

Tri à la source, une réflexion en amont ?

La gestion des déchets sur chantier est une phase importante

Le conteneur « tout venant » ou « classe 2 »

- Solution de facilité
- Pas moins cher



› effort sur le tri à la source

- › déchets de plâtre & béton cellulaire
- › laines minérales
- › plastiques durs / PVC
- › ...

› implique

- › **anticipation**
 - › type de déchets
 - › choix contenants
 - › gestion temps & espace
- › **expertise des collecteurs**

› plan de gestion « déchets-ressources »

- › (inventaire)
- › ensemble des actions
- › consignes de tri
- › fiches explicatives
- › ...

› avantages / bénéfiques de mise en œuvre

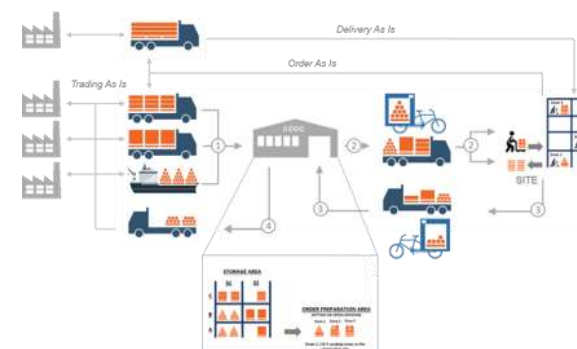
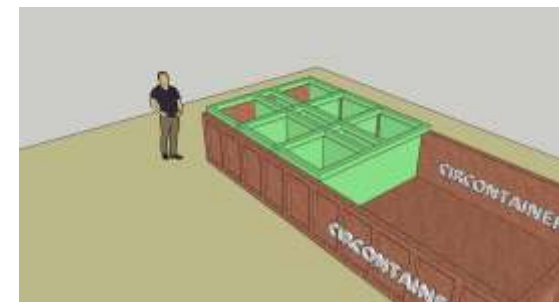
- › amélioration de la qualité du tri
- › diminution des coûts
- › gestion du trafic du site
- › sécurité et bien-être des travailleurs
- › image de l'entreprise
- › ...

Optimisation de la collecte sélective

Pistes de solution

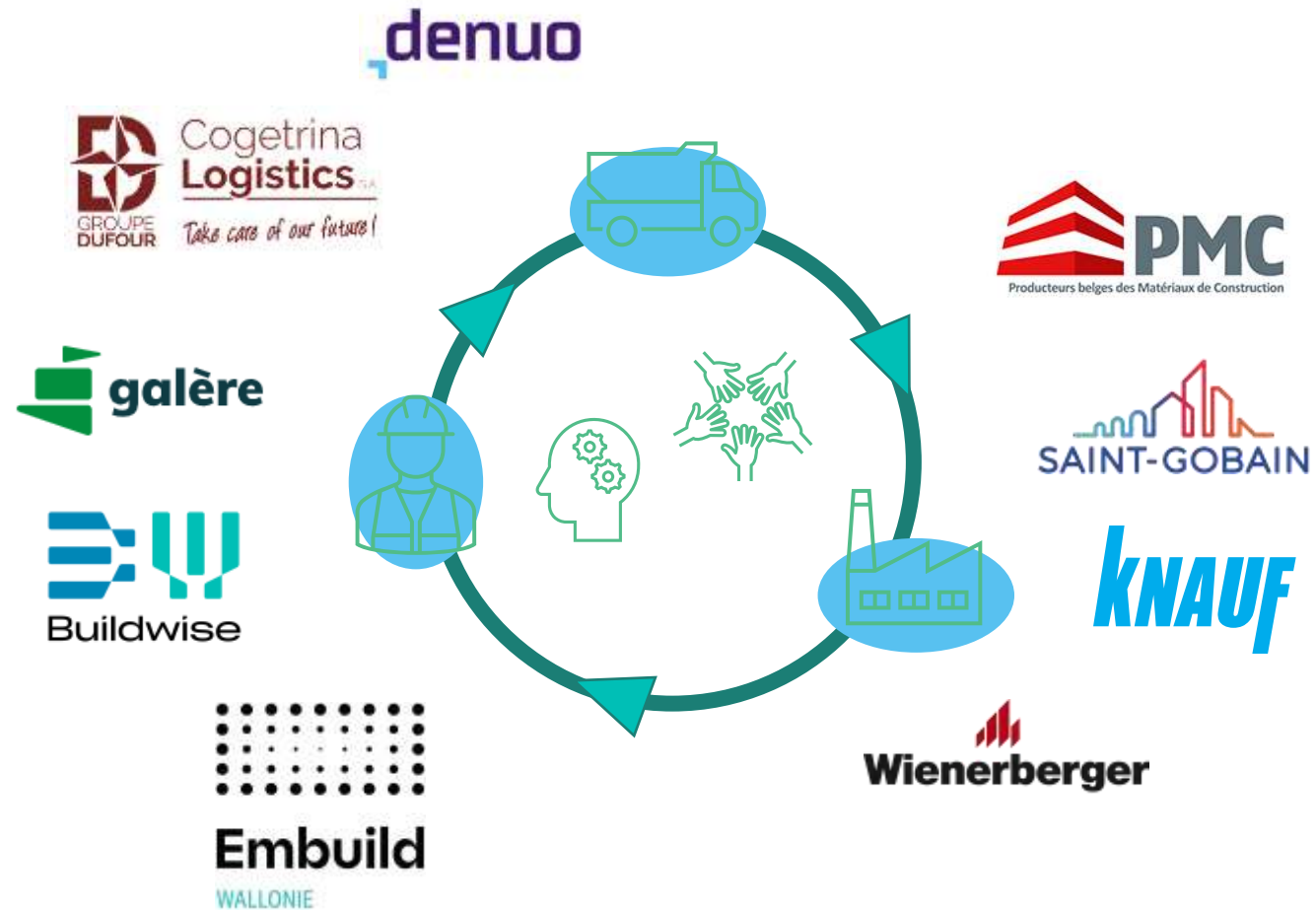
Des nombreuses expériences et projets concrets :

- Diminution de la taille des contenants
- Conteneurs compartimentés (Blieberg – Circontainer) <https://www.blieberg.eu/projects/circontainer-eng/>
- Reverse logistics – remise du déchet au producteur
- Système Valipac (Clean Site System)
- Points de collecte et plates-formes (Deceuninck)
- Centres de consolidation (BCCC - Brussels Construction Consolidation Centre)
- Techniques de massification sur site partagé
- Apps, software, plateformes web, ...
- ...



Le partenariat du projet (CD)²

Circulation des déchets de construction et de démolition



Du produit au produit en passant par le déchet ?

Développement local de filières de traitement



Merci pour votre attention !

+32 2 757 91 70
info@denuo.be

BluePoint Brussels
Boulevard Auguste Reyerslaan 80
1030 Brussels - Belgium

denuo.be

